

"Paste The Wall"

Upute za postavljanje tapeta



Potreban pribor



- ★ Vaservaga
- ★ Četka ili krpa za ravnanje tapete
- ★ Metar
- ★ Ravnalo
- ★ Olovka
- ★ Ljepilo za tapete
- ★ Škare
- ★ Valjak ili kist za nanošenje ljepila na zid

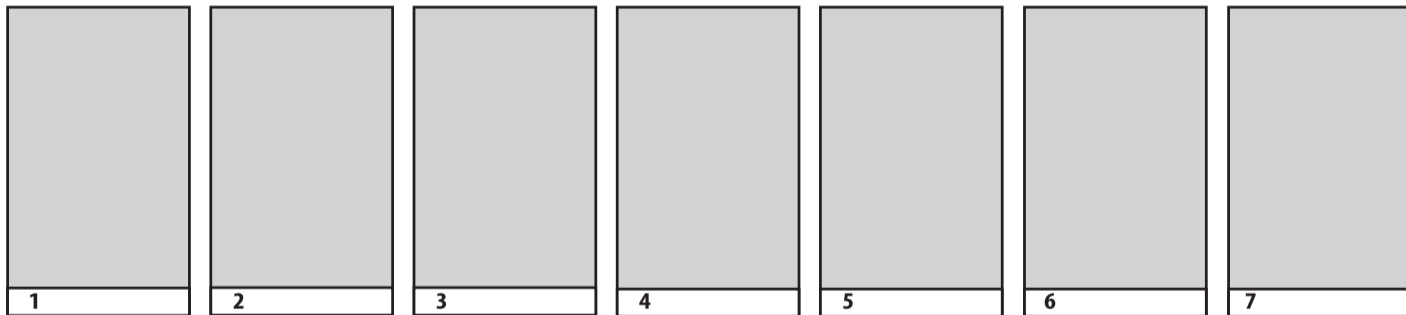
Korak 1. Podloga zida za postavljanje

Nakon što izvadite tapete iz parkiranja **provjerite** svaku tapetnu traku. Ukoliko uočite bilo kakvu neispravnost kod tapeta obavezno nam se javite.

Reklamacija je moguća samo prije postavljanja tapete.

Tapetne trake su označene **rednim brojevima** pri dnu tapete koji označavaju redoslijed tapeta **s lijeva na desno**.

Prije nego što započnete s postavljanjem tapete, **razvrstajte tapetne trake** po redoslijedu kako biste lakše izvršili proces postavljanja tapete.



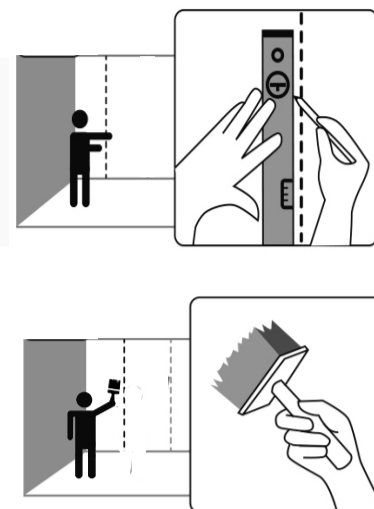
Korak 2. Priprema zida za postavljanje



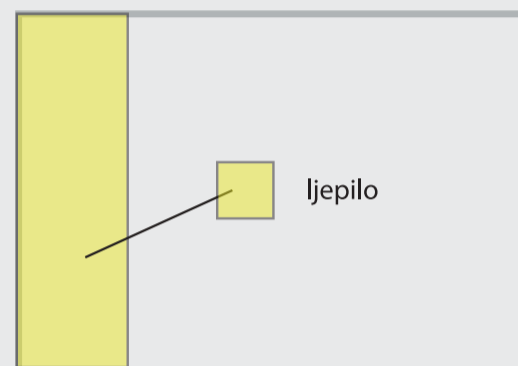
Podloga mora biti ravna i suha, bez prašine. Prebrišite cijelu površinu suhom krpom. Postavljate li tapete na "Knauf" dovoljno je samo impregnirati ploče bez prijašnjeg bojanja zida. Ako ste zid nedavno obojali, potrebno je cca 10 dana sušenja prije nanošenja tapete. **Tapete ne postavljati na zidove izloženima vlazi!**

Korak 3. Postavljanje prve trake

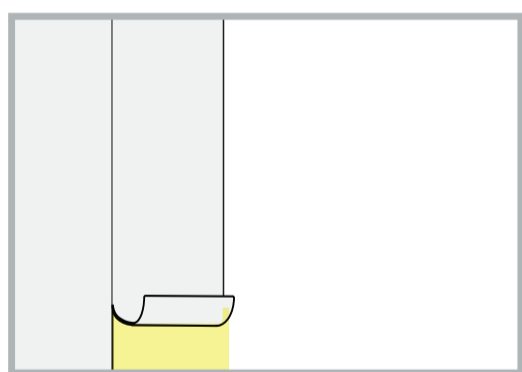
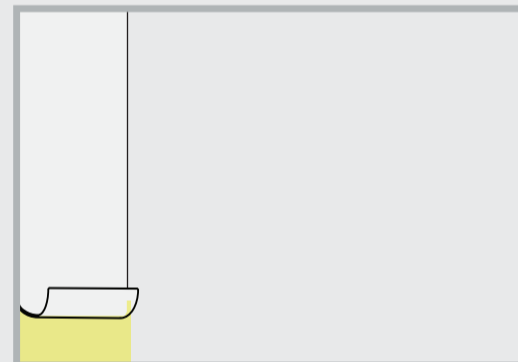
Namjestite tapetu na zid te pomoću "vaservage" ili viska ocrтайте liniju ljepljenja. Nakon postave prve trake ostale trake vežite slijedom. Ljepilo se nanosi **isključivo samo na zid**. Vrijeme za namještanje trake tapete na ljepilu iznosi **10 - 15 minuta**. Idealna temperatura za montažu je 20°C. Prema prvoj traci će se vezati sve ostale pa je **VAŽNO** da je prva traka savršeno poravnata!



Upotrijebite valjak ili kist te obilno nanesite ljepilo. Ljepilo mora biti nanešeno ravnomjerno. Najbolje je ocrtati širinu slijedeće trake te nanijeti ljepilo + **1 cm preko označene linije!** Na nanešenom ljepilu prstom nacrtajte broj 8. Ako ga vidite, nanijeli ste dovoljnu količinu ljepila. Nakon što ste nanijeli ljepilo krenite sa postavljanjem. Krenite od gornje strane prema dolje i pratite liniju koju ste ranije zacrtali.



Kod ljepljenja **istiskujte zrak** ili neravnine prema rubovima koristeći četku ili krpu za pritiskanje tapete na ljepilo. Nakon postave traku **obrišite vlažnom krpom** kako bi uklonili višak ljepila (ako ga ima).



Postavljanje slijedećih traka

Nakon montaže prve trake, ljepilom namažite prostor predviđen za slijedeću traku i tako do kraja.

Trake se postavljaju bez preklapanja, tj. jedna uz drugu. **Svakako obratite pažnju da se spojevi slike poklapaju!** Trake moraju biti potpuno prislonjene jedna uz drugu bez ikakvog razmaka. Trake "klizanjem" po ljepilu možete dobiti savršeno na svim spojevima bez obzira ako je zid "grbav". Nakon što ste tapetu zalijepili, vlažnom krpom obrišite sve vidljive tragove ljepila.

